



An die

Stadt Ennigerloh
z. H. des Bürgermeisters
Herrn Berthold Lülff
Rathausplatz 1
59320 Ennigerloh

fwg-Ennigerloh

Freie Wählergemeinschaft
Ennigerloh e.V.

Fraktion

Bernhard Dombrink
Joh.- Seb.- Bach Str. 6
59320 Ennigerloh
Tel.: 02524/950377
0171/2050278

E-Mail:
b.dombrink@t-online.de

01.06.2017

Ansiedlung und Verlagerung von kleinen und mittleren Unternehmen - Bereitstellung von Ansiedlungsflächen -

Sehr geehrter Herr Bürgermeister,

bitte leiten Sie folgenden Antrag der fwg-Fraktion an die zuständigen Ausschüsse bzw. an den Rat der Stadt zur Beratung und zum Beschluss weiter.

Der Rat der Stadt Ennigerloh bzw. der Ausschuss für Stadtentwicklung, Umwelt, Bauen und Verkehr beschließt:

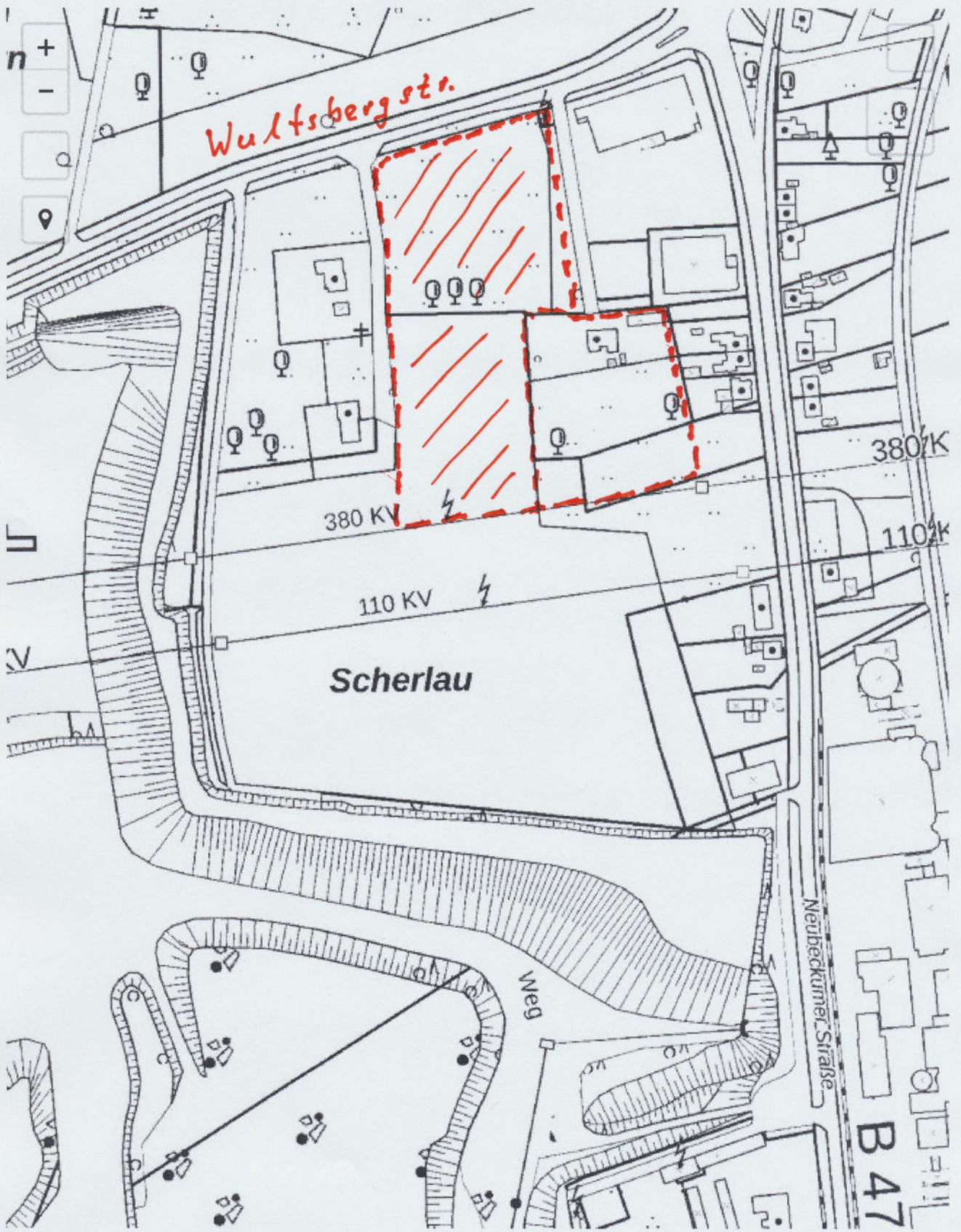
Im Rahmen eines Anpassungsverfahrens für den Bebauungsplan „Gewerbegebiet Wulfsbergstraße“ werden die in der beiliegenden Skizze markierten Flächen zu Flächen für „kleine und mittlere Unternehmen“ entwickelt.

Begründung:

Ennigerloh hat nur wenige Bauflächen für Unternehmen der oben beschriebenen Art zur kurzfristigen Bebauung vorrätig. Um nicht Unternehmen abweisen zu müssen, erachten wir es für notwendig, an dieser genannten Stelle Baugrund zu schaffen, allerdings auch den gesamten Stadtbereich auf Möglichkeiten der Ansiedlung kleiner und mittlerer Unternehmen zu untersuchen.

Um die Bedeutung von „**kleinen und mittleren Unternehmen**“ darzustellen, anbei eine Darstellung des „Statistischen Bundesamtes“. Die dort abzulesenden Werte gelten auch für Ennigerloh, wie Aussagen der Kämmerei aus der Vergangenheit bestätigen.

Bernhard Dombrink
fwg-Fraktionsvorsitzender



50 m

